

clic



Centro de Lenguas e Intercambio Cultural

inglés  
francés  
alemán  
portugués  
italiano  
español

año académico 2025/2026

[www.clic.es](http://www.clic.es)



**International  
House**  
Sevilla



# Niveles

## Inglés

Adultos	Niños	Jóvenes
<b>A1</b> Elemental	Infantil:	<b>Jóvenes 1</b> 5° primaria
<b>A2</b> Preintermedio	<b>KIDS</b> 2° infantil	<b>Jóvenes 2</b> 6° primaria
<b>B1</b> Intermedio <i>PET Preliminary</i>	3° infantil	<b>Jóvenes 3</b> 11-12 años
<b>B2</b> Intermedio Alto <i>FCE First*</i>	Juniors:	<b>Jóvenes 4</b> 12-13 años
<b>C1</b> Avanzado <i>CAE Advanced*</i>	<b>Junior 1</b> 1° primaria	<b>Jóvenes PET</b> Preliminary
<b>C2</b> Perfeccionamiento <i>CPE Proficiency*</i>	<b>Junior 2</b> 2° primaria	<b>Jóvenes B2</b> General
	<b>Junior 3</b> 3° primaria	<b>Jóvenes B2 FCE</b> First*
	<b>Junior 4</b> 4° primaria	<b>Jóvenes C1</b> General
		<b>Jóvenes C1 CAE</b> Advanced*

\*examen oficial

## Francés Alemán Portugués Italiano Español

DELF\*

Goethe\*

CAPLE\*

CILS\*

DELE\*

### Adultos y Jóvenes

Todos los niveles, de principiante a avanzado



# Inglés Adultos

<b>Niveles:</b>	Todos
<b>Fechas:</b>	29 septiembre 2025 - 19 junio 2026
<b>Nº alumnos:</b>	De 5 a 12 por clase
<b>Nº horas:</b>	3 por semana
<b>Horarios:</b>	Mañanas o tardes 1 ó 2 días a la semana
<b>Precios:</b>	Mensual: 99€ 3 plazos: -5% Pago único: -10%
<b>Matrícula:</b>	40€

\*Material de clase no incluido





# Inglés *Adultos Intensivo*

Examen oficial Cambridge

<b>Niveles:</b>	B1, B2 y C1
<b>Fechas:</b>	Trimestral
<b>Nº alumnos:</b>	De 5 a 12 por clase
<b>Nº horas:</b>	8 ó 9 por semana
<b>Horarios:</b>	Mañanas o tardes 3 ó 4 días a la semana
<b>Precios:</b>	Pago único: 689€ 2 plazos: 360€
<b>Matrícula:</b>	40€

\*Tasas de examen y material de clase no incluidos

We prepare for

**Cambridge**

English Qualifications  
2025-2026

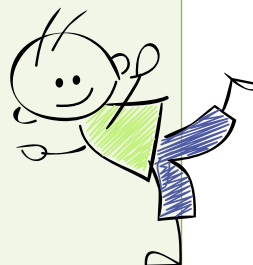




# Inglés Niños *Infantil*

(2º y 3º de infantil)

<b>Niveles:</b>	KIDS
<b>Fechas:</b>	15 septiembre 2025 - 19 junio 2026
<b>Nº alumnos:</b>	De 4 a 8 por clase
<b>Nº horas:</b>	2 por semana
<b>Horarios:</b>	Tardes 2 días a la semana
<b>Precios:</b>	Mensual: 65€ 3 plazos: -5% Pago único: -10%
<b>Matrícula:</b>	40€



\*Material de clase no incluido





# Inglés Niños Juniors

*(de 1º a 4º de primaria)*

<b>Niveles:</b>	Desde A1 a A2
<b>Fechas:</b>	15 septiembre 2025 - 19 junio 2026
<b>Nº alumnos:</b>	De 5 a 12 por clase
<b>Nº horas:</b>	2,5 horas por semana
<b>Horarios:</b>	Tardes 2 días a la semana
<b>Precios:</b>	Mensual: 82€ 3 plazos: -5% Pago único: -10%
<b>Matrícula:</b>	40€

\*Material de clase no incluido





# Inglés Jóvenes

*(a partir de 5º de primaria)*

<b>Niveles:</b>	Todos
<b>Fechas:</b>	15 septiembre 2025 - 19 junio 2026
<b>Nº alumnos:</b>	De 5 a 12 por clase
<b>Nº horas:</b>	3 por semana
<b>Horarios:</b>	Tardes 2 días a la semana
<b>Precios:</b>	Mensual: 99€ 3 plazos: -5% Pago único: -10%
<b>Matrícula:</b>	40€

\*Material de clase no incluido







# Francés Alemán Portugués Italiano *(a partir de 16 años)*

<b>Niveles:</b>	Desde A1 a C1
<b>Fechas:</b>	29 septiembre 2025 - 19 junio 2026
<b>Nº alumnos:</b>	De 5 a 12 por clase
<b>Nº horas:</b>	2 por semana
<b>Horarios:</b>	Mañanas o tardes 1 día a la semana
<b>Precios:</b>	9 plazos: 75€ 3 plazos: -5% Pago único: -10%
<b>Matrícula:</b>	40€

\*Material de clase no incluido



## Bonos de conversación inglés

<b>Fechas:</b>	Flexibles
<b>Horarios:</b>	Tardes
<b>Nº horas:</b>	10
<b>Precio:</b>	110€

## Clases privadas

<b>Fechas y horarios:</b>	Flexibles
<b>Bono 10 horas:</b>	420€
<b>1 hora (mínimo 5):</b>	45€

## Descuentos

- Familiares
- 2º idioma
- AMPA, etc.

\*no acumulables



# Español para extranjeros



**Niveles:**

de A1 a C1

**Fechas:**

Todo el año

**Nº de alumnos:**

de 5 a 12 por clase

**Horarios:**

Mañanas o tarde





# Calendario académico 2025/2026

(posibilidad de incorporación durante todo el año)

septiembre 2025						
L	M	X	J	V	S	D
1	2	3	4	5	6	7
8	9	10	11	12	13	14
15	16	17	18	19	20	21
22	23	24	25	26	27	28
29	30					

octubre 2025						
L	M	X	J	V	S	D
		1	2	3	4	5
6	7	8	9	10	11	12
13	14	15	16	17	18	19
20	21	22	23	24	25	26
27	28	29	30	31		

noviembre 2025						
L	M	X	J	V	S	D
					1	2
3	4	5	6	7	8	9
10	11	12	13	14	15	16
17	18	19	20	21	22	23
24	25	26	27	28	29	30

diciembre 2025						
L	M	X	J	V	S	D
1	2	3	4	5	6	7
8	9	10	11	12	13	14
15	16	17	18	19	20	21
22	23	24	25	26	27	28
29	30	31				

enero 2026						
L	M	X	J	V	S	D
			1	2	3	4
5	6	7	8	9	10	11
12	13	14	15	16	17	18
19	20	21	22	23	24	25
26	27	28	29	30	31	

febrero 2026						
L	M	X	J	V	S	D
						1
2	3	4	5	6	7	8
9	10	11	12	13	14	15
16	17	18	19	20	21	22
23	24	25	26	27	28	

marzo 2026						
L	M	X	J	V	S	D
						1
2	3	4	5	6	7	8
9	10	11	12	13	14	15
16	17	18	19	20	21	22
23	24	25	26	27	28	29

abril 2026						
L	M	X	J	V	S	D
		1	2	3	4	5
6	7	8	9	10	11	12
13	14	15	16	17	18	19
20	21	22	23	24	25	26
27	28	29	30			

mayo 2026						
L	M	X	J	V	S	D
				1	2	3
4	5	6	7	8	9	10
11	12	13	14	15	16	17
18	19	20	21	22	23	24
25	26	27	28	29	30	31

junio 2026						
L	M	X	J	V	S	D
1	2	3	4	5	6	7
8	9	10	11	12	13	14
15	16	17	18	19	20	21
22	23	24	25	26	27	28
29	30					

- comienzo y fin de  **cursos de adultos**
- comienzo y fin de  **cursos de niños y jóvenes**
- comienzo de  **cursos intensivos (turno de mañana o tarde)**
- días no lectivos:**  Festivos, Navidad, Semana Santa y Feria

Posibilidad de cambios de días festivos ajenos a CLIC

# Formación y coaching para empresas

Somos especialistas en la formación lingüística online o presencial y en el asesoramiento en la enseñanza de **inglés, francés, alemán, español, portugués e italiano**. CLIC está acreditada por asociaciones internacionales como International House, IALC, el Instituto Cervantes y por Trinity College y Cambridge. Somos también empresa organizadora de formación de **cursos bonificables por Fundae**.

Nuestra WEB



Algunos de nuestros clientes:









- Ambiente multicultural
- Profesores expertos
- Instalaciones de primera calidad
- Alto nivel de aprobado en exámenes oficiales
- Con la garantía de International House

### CLIC IH Sevilla

Calle Albareda, 19  
(+34) 954 502 131  
lex@clic.es

[www.clic.es](http://www.clic.es)



We prepare for

**Cambridge**

English Qualifications  
2025-2026



CLIC Servicios Lingüísticos S.L. C/Méndez Núñez, 7 41001 Sevilla CIF B91066662